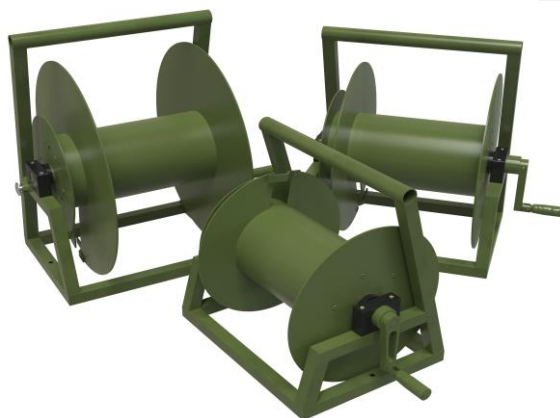


## ТАКТИЧЕСКИЕ БАРАБАНЫ АЛЮМИНИЕВЫЕ

### ПРИМЕНЕНИЕ

- Транспортировка и хранение кабельных оптических сборок;
- Оперативное развертывание тактического кабеля в полевых условиях.



### ОПИСАНИЕ

Облегченные кабельные барабаны, специально разработанные для использования в суровых полевых условиях. Конструкция барабана представляет собой сваренный жесткий алюминиевый каркас, на котором размещена алюминиевая катушка. Барабан имеет опции фиксируемого в нескольких положениях стопора, отсека для кабельных окончаний, а также складывающуюся ручку. Так же барабан, с помощью специальных отверстий, может быть поставлен на специальной кабельной тележке.

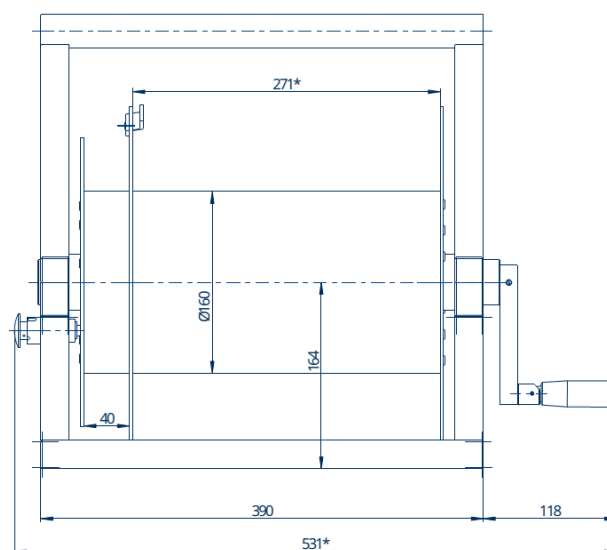
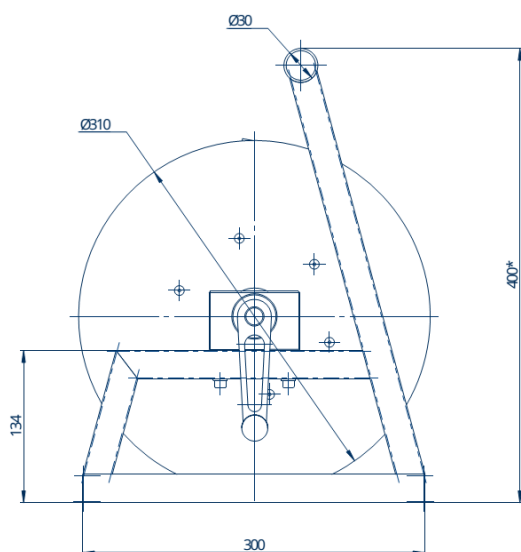
### СПЕЦИФИКАЦИЯ

КОНСТРУКЦИЯ		
Материал	Алюминиевый сплав	
Размер трубы основания	25x25 мм	
Толщина стенок	2 мм	
Покрытие	Полимерное покрытие	
Цвет покрытия (*)	RAL 6025	
Фиксация кабельной катушки	Пружинный двухпозиционный стопор	
Отсек для кабельных окончаний	С одной стороны, параллельно щеке барабана	
Ручка катушки	Двухпозиционная со складным механизмом	
МЕХАНИЧЕСКИЕ ХАРАКТЕРИСТИКИ		
Допустимая нагрузка	до 80 кг	
МАКСИМАЛЬНАЯ ЗАГРУЗКА БАРАБАНОВ		
Барабан Т300	≤ 300 м тактического кабеля до Ø6мм (в т.ч. и бронированного)	
Барабан Т500	≤ 500 м тактического кабеля до Ø6мм (в т.ч. и бронированного)	
Барабан Т1000	≤ 1000 м тактического кабеля до Ø6мм (в т.ч. и бронированного)	
ТЕМПЕРАТУРНЫЙ ДИАПАЗОН ИСПОЛЬЗОВАНИЯ		
В процессе монтажа	- 60°С +85 °С	
При эксплуатации	- 60°С +85 °С	
При хранении	- 60°С +85 °С	
МАРКИРОВКА / УПАКОВКА		
Маркировка	По требованию заказчика	
Упаковка	По требованию заказчика	
Вес барабанов	5,65 кг	барабан Т300
	6,50 кг	барабан Т500
	7,50 кг	барабан Т1000

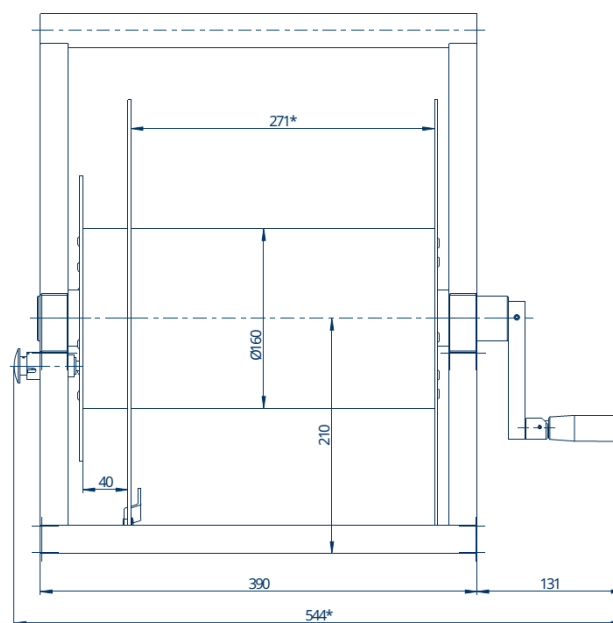
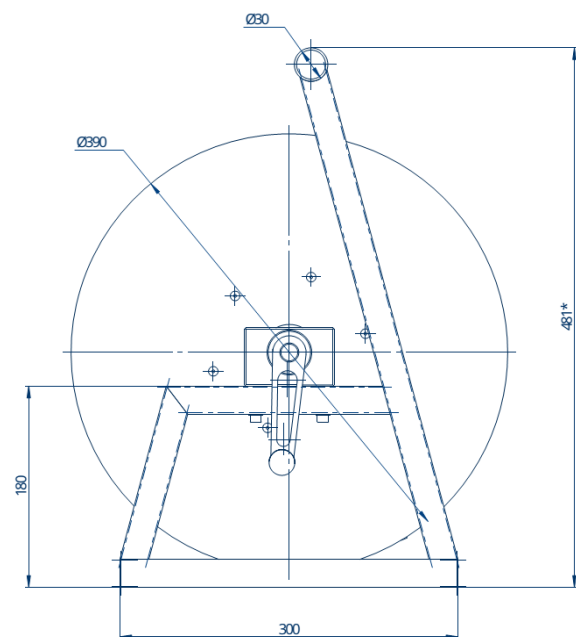
(\*) – Цвет может быть изменен по согласованию с заказчиком

## ГАБАРИТНЫЕ РАЗМЕРЫ

### Кабельный барабан типа T300

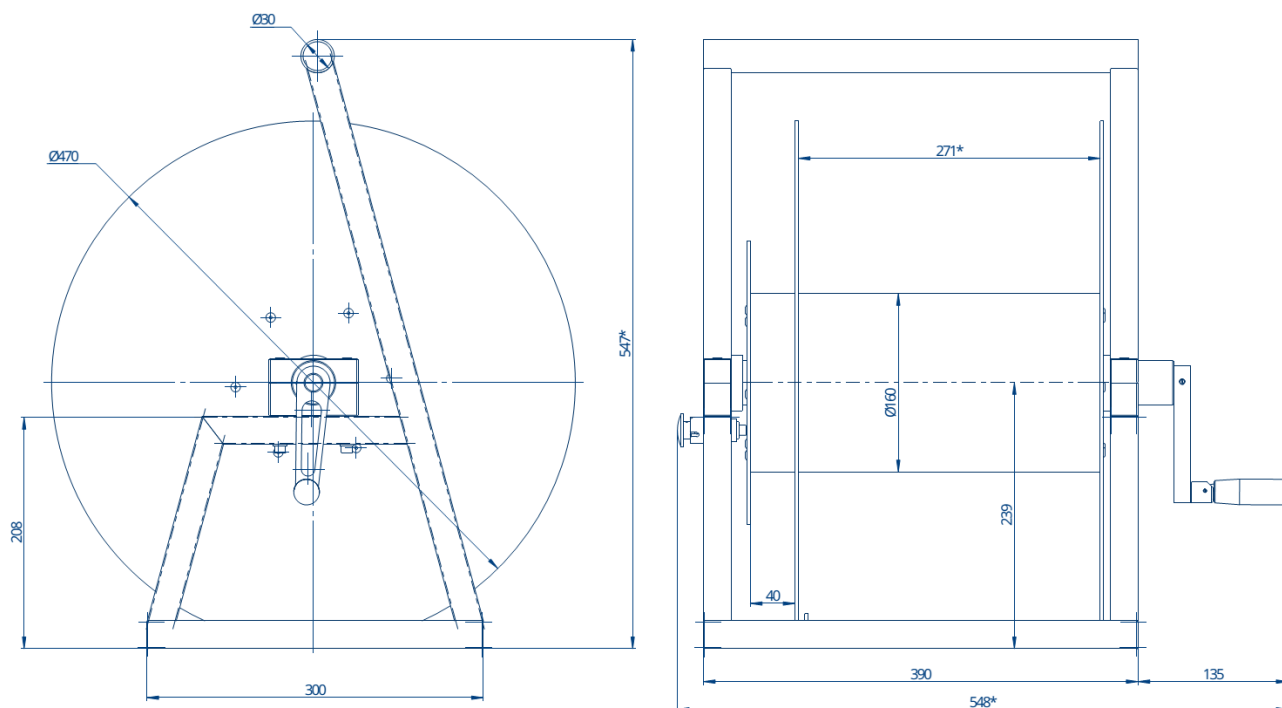


### Кабельный барабан типа T500



\*Размеры для справок.  
Все размеры указаны в мм.

## Кабельный барабан типа T1000



\*Размеры для справок.  
Все размеры указаны в мм.