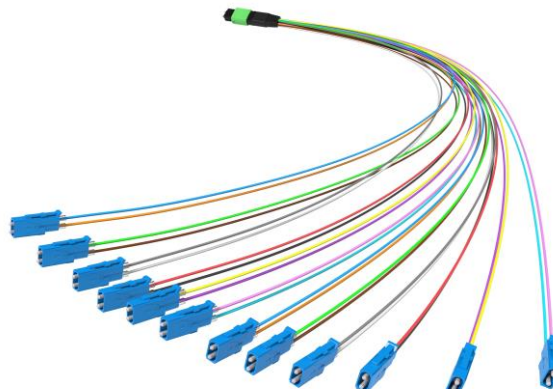


ВНУТРИКАССЕТНАЯ СБОРКА MTP(24)/12xMDC

ПРИМЕНЕНИЕ

- Оптические кассеты;
- Центры обработки данных.



ОПИСАНИЕ

Оптические внутрикассетные 24 волоконные сборки высокого качества с коннекторами MTP(24)[®] конструктивного исполнения (тип) Female/Male и коннекторами MDC[®] Junior, которые относятся к категории VSFF (очень малый форм фактор) и отлично подходят для применения в претерминированных кассетах очень высокой плотности портов. Благодаря коннектору MDC[®] Junior достигается увеличение плотности портов с фактором 3 при той же площади подключения. В качестве защиты оптического волокна применяется прозрачная трубка Hytrel.

СПЕЦИФИКАЦИЯ

ПАРАМЕТРЫ КАБЕЛЯ	
Количество волокон	24
Конструкция кабеля	Оптическое волокно в защитном буфере
Материал оболочки	-
Цвет оболочки	Прозрачная трубка Hytrel
Тип волокна	SM (OS2) или MM (OM3/OM4/OM5)
Внешний диаметр	0,9 мм
ПАРАМЕТРЫ СОЕДИНИТЕЛЕЙ	
Тип интерфейса, коннектор А	MTP24 SM/MM
Тип интерфейса, коннектор В	MDC Jr. SM/MM
Соответствие стандарту, коннектор А	IEC 61754-5, IEC 61754-7-1, IEC 61754-7-2, TIA/EIA 604-5
Соответствие стандарту, коннектор В	Telcordia GR-326, TIA-568
Цвет соединителя, коннектор А	SM зеленый (APC) или MM аква(OM3)/черный или пурпурный (OM4)/желто-зеленый(OM5)
Цвет соединителя, коннектор В	SM зеленый (APC) /синий (PC) или MM аква (OM3)/пурпурный (OM4)/желто-зеленый (OM5)
Цвет хвостовика, коннектор А	Черный
Цвет хвостовика, коннектор В	-
Тип полировки коннектор А	MM плоская (PC) / SM угловая (APC)
Тип полировки, коннектор В	MM плоская (PC) / SM угловая (APC) / SM плоская (UPC)
Вносимые потери, коннектор А	<0,35 дБ @850/1300 нм для MM; @1310 нм для SM (в соответствии с IEC 61300-3-4, Method B)
Вносимые потери, коннектор В	<0,25 дБ @850/1300 нм для MM; @1310 нм для SM (в соответствии с IEC 61300-3-4, Method B)
Обратные потери, коннектор А	> 20 дБ @850/1300 нм для MM; >50 дБ @1310/1550 для SM (в соответствии с IEC 61300-3-6)

Обратные потери, коннектор В	>20 дБ @850/1300 нм для MM PC; >50 дБ @1310/1550 нм для SM UPC; >60 дБ @1310/1550 нм для SM APC (в соответствии с IEC 61300-3-6)
Количество соединителей, А	1
Количество соединителей, В	12
Полярность	-
ТЕМПЕРАТУРНЫЙ ДИАПАЗОН ИСПОЛЬЗОВАНИЯ	
В процессе монтажа	- 5°C +50 °C
При эксплуатации	- 10°C +70 °C
При хранении	- 25°C +70 °C
МАРКИРОВКА	
	Этикетка на кабеле с серийным номером, наименованием стороны и длиной. Артикул, наименование, серийный номер и дата производства на этикетке на упаковке.
УПАКОВКА	
	Каждая оптическая внутрикассетная сборка пакуется в LDPE пакет с защелкой zip-lock. Основная транспортная упаковка – картонная коробка.