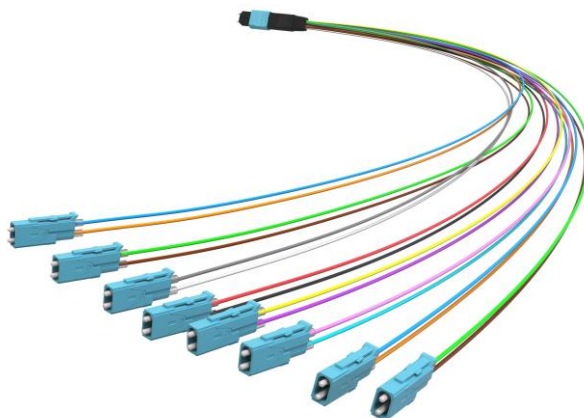


## ВНУТРИКАССЕТНАЯ СБОРКА MTP(16)/8XMDC

### ПРИМЕНЕНИЕ

- Оптические кассеты;
- Центры обработки данных.



### ОПИСАНИЕ

Оптические внутрикассетные 16 волоконные сборки высокого качества с коннекторами MTP(16)<sup>®</sup> конструктивного исполнения (тип) Female/Male и коннекторами MDC<sup>®</sup> Junior, которые относятся к категории VSFF (очень малый форм фактор) и отлично подходят для применения в претерминированных кассетах очень высокой плотности портов. Благодаря коннектору MDC<sup>®</sup> Junior достигается увеличение плотности портов с фактором 3 при той же площади подключения. В качестве защиты оптического волокна применяется прозрачная трубка Hytrel.

### СПЕЦИФИКАЦИЯ

ПАРАМЕТРЫ КАБЕЛЯ	
Количество волокон	16
Конструкция кабеля	Оптическое волокно в защитном буфере
Материал оболочки	-
Цвет оболочки	Прозрачная трубка Hytrel
Тип волокна	SM (OS2) или MM (OM3)
Внешний диаметр	0,9 мм
ПАРАМЕТРЫ СОЕДИНИТЕЛЕЙ	
Тип интерфейса, коннектор А	MTP16 SM / MTP16 MM PC / MTP16 MM APC
Тип интерфейса, коннектор В	MDC Jr. SM/MM
Соответствие стандарту, коннектор А	IEC 61754-7-3; 61754-7-4, TIA 604-18
Соответствие стандарту, коннектор В	Telcordia GR-326, TIA-568
Цвет соединителя, коннектор А	SM зеленый (APC) или MM аква (OM3)
Цвет соединителя, коннектор В	SM зеленый (APC) /синий (PC) или MM аква (OM3)
Цвет хвостовика, коннектор А	Черный
Цвет хвостовика, коннектор В	-
Тип полировки коннектор А	MM плоская (PC) / MM угловая (APC) / SM угловая (APC)
Тип полировки, коннектор В	MM плоская (PC) / SM угловая (APC) / SM плоская (UPC)
Вносимые потери, коннектор А	<0,30 дБ @850/1300 нм для MM; @1310 нм для SM (в соответствии с IEC 61300-3-4, Method B)
Вносимые потери, коннектор В	<0,25 дБ @850/1300 нм для MM; @1310 нм для SM (в соответствии с IEC 61300-3-4, Method B)
Обратные потери, коннектор А	>20 дБ @850/1300 нм для MM PC; >50 дБ @850/1300 нм для MM APC; >50 дБ @1310/1550 нм для SM (в соответствии с IEC 61300-3-6)
Обратные потери, коннектор В	>20 дБ @850/1300 нм для MM PC; >50 дБ @1310/1550 нм для SM UPC; >60 дБ @1310/1550 нм для SM APC (в соответствии с IEC 61300-3-6)

Количество соединителей, А	1
Количество соединителей, В	8
Полярность	-
<b>ТЕМПЕРАТУРНЫЙ ДИАПАЗОН ИСПОЛЬЗОВАНИЯ</b>	
В процессе монтажа	- 5°C +50 °C
При эксплуатации	- 10°C +70 °C
При хранении	- 25°C +70 °C
<b>МАРКИРОВКА</b>	
	Этикетка на кабеле с серийным номером, наименованием стороны и длиной. Артикул, наименование, серийный номер и дата производства на этикетке на упаковке.
<b>УПАКОВКА</b>	
	Каждая оптическая внутрикассетная сборка пакуется в LDPE пакет с защелкой zip-lock. Основная транспортная упаковка – картонная коробка.