

ОПТИЧЕСКИЕ РАЗЪЕМЫ СЕМЕЙСТВА FL-TAC™ MINI ТИПА "РОЗЕТКА"

ПРИМЕНЕНИЕ

- Мобильная тактическая связь;
- Телерадиовещание;
- Подключение морских судов к береговым сервисам;
- Исследование нефтегазовых месторождений;
- Другие применения в экстремальных условиях.



ОПИСАНИЕ

Оптический соединитель FL-TAC был разработан на базе технологии Expanded Beam. Гермафродитное исполнение разъема позволяет соединять оптические сборки в герметичную и надежную цепь без использования специальных адаптеров. FL-TAC использует технологию Expanded Beam (Расширенный пучок) с линзами сферического исполнения, что позволяет передавать информацию при бесконтактном соединении оптических волокон и быть устойчивым к ударам, вибрациям, воздействиям агрессивной окружающей среды. Сводит к минимуму воздействия влаги, пыли и различных загрязнений. Поскольку система является бесконтактной, жизненный цикл разъема позволяет достичь до 3000 циклов сочленений.

СПЕЦИФИКАЦИЯ

ОПТИЧЕСКИЕ ХАРАКТЕРИСТИКИ

Вносимые потери SM	0,7 дБ @ 1310 или 1550 нм типовые 1,5 дБ @ 1310 или 1550 нм макс. (при измерении с эталонными соединителями)
Обратные потери SM	> 34 дБ @ 1310 или 1550 нм
Вносимые потери MM	0,7 дБ @ 850 или 1300 нм типовые 1,3 дБ @ 850 или 1300 нм макс. (при измерении с эталонными соединителями)

МЕХАНИЧЕСКИЕ ХАРАКТЕРИСТИКИ

Долговечность	до 3000 циклов соединений-разъединений
Погружение в воду	IP68, глубина до 15 м
Свободное падение	до 500 падений с высоты 1,2 м
Устойчивость к удару	до 4000 ударов, 6 точек приложения при 50g
Устойчивость к вибрации	10 - 500 Гц, амплитуда 0,75 мм при 10g
Устойчивость к коррозии	до 340 часов солевого тумана

МОНТАЖ

Тип соединения	Гермафродитное: тип "вилка" - тип "вилка", тип "гнездо" - тип "вилка"
Сочленяемость(по MIL-DTL-83526)*	Tyco Pro Beam Jr., Stratos, HMA, Fibreco Junior, Amphenol TACBeam
Сила тяжения кабеля	до 2000 Н (в зависимости от конструкции кабеля)

ТЕМПЕРАТУРНЫЙ ДИАПАЗОН ИСПОЛЬЗОВАНИЯ

При эксплуатации	- 55°C +85 °C
При хранении	- 57°C +85 °C
Циклический	- 55°C +85 °C

МАРКИРОВКА

	Маркировка с уникальным серийным номером изделия на упаковке комплекта изделия
--	--------------------------------------------------------------------------------

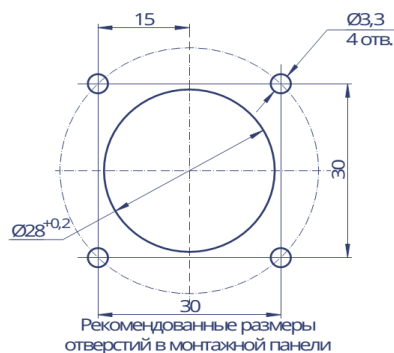
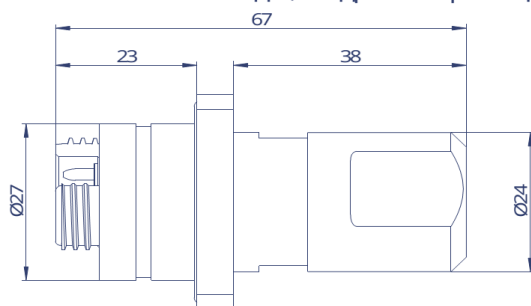
УПАКОВКА

Уникальный серийный номер на упаковке комплекта

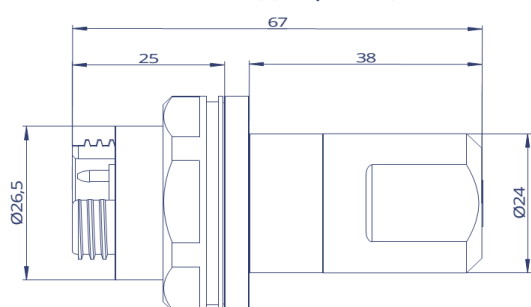
*Для серии разъемов FL-TAC Mini

ГАБАРИТНЫЕ РАЗМЕРЫ

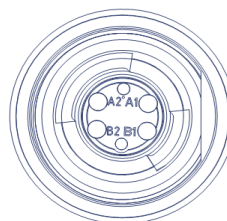
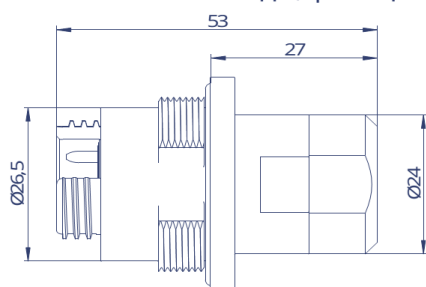
Разъем FL-TAC "гнездо", квадратный фланец:



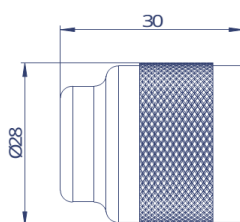
Разъем FL-TAC "гнездо", фланец D типа:



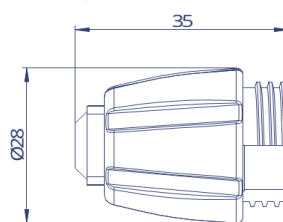
Разъем FL-TAC "гнездо", фланец D типа укороченный:



Глухой защитный колпачок:



Гермафродитный защитный колпачок:



Все размеры указаны в миллиметрах

КОД КОНФИГУРАЦИИ

FR	4	M	13	DC	25	FQ	BK	DC	65
1	2	3	4	5	6	7	8	9	10

1	Наименование группы продуктов	6	Исполнение феррул
	FR - Разъем семейства FL-TAC типа "розетка"		25 - Феррула с отверстием Ø125,5 мкм 26 - Феррула с отверстием Ø126 мкм
2	Количество оптических каналов	7	Тип исполнения корпуса
	2 - 2 оптических канала 4 - 4 оптических канала		FD - FL-TAC "розетка" зажимная гайка D типа FQ - FL-TAC "розетка" квадратный фланец MD - FL-TAC "розетка" зажимная гайка D типа укороченная
3	Серия разъемов	8	Цвет покрытия
	S - Micro разъем M - Mini разъем		OG - Зеленый BK - Черный GR - Серый BR - Бронзовый (только для исполнения NB)
4	Длина волны оптических каналов	9	Конструкция кабеля
	81 - 850/1300 нм 13 - 1310 нм 15 - 1550 нм 35 - 1310/1550 нм		DC - Диэлектрическая конструкция кабеля MC - Кабель с металлическим армированием
5	Тип защитного колпачка	10	Наружный диаметр кабеля
	DC - Глухой колпачок HC - Гермафродитный колпачок		45 - 3,6-4,5 мм 55 - 4,6-5,5 мм 65 - 5,6-6,5 мм 75 - 6,6-7,5 мм

Примеры описания позиции:**FR4M13DC25AABKMC45**

Разъем "розетка" квадратный фланец семейства FL-TAC с корпусом из черного анодированного алюминия, Mini, 4 оптических канала с длиной волны 1310 нм, феррулы 125,5 мкм, глухой защитный колпачок в комплекте, кабель с диэлектрической конструкцией 5,6-6,5 мм