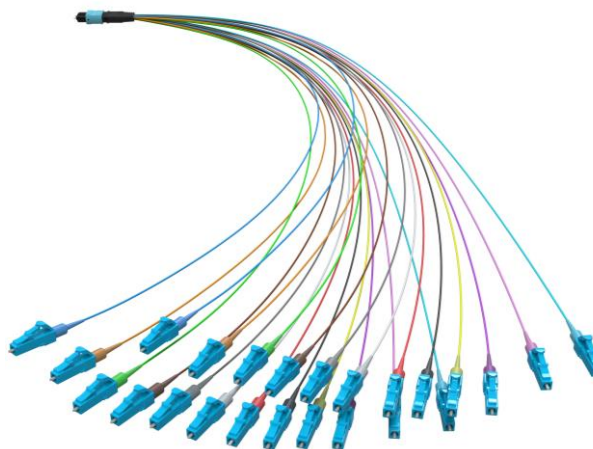


ВНУТРИКАССЕТНАЯ СБОРКА MTP(24)/24XLC

ПРИМЕНЕНИЕ

- Внутрикассетные сборки;
- ЦОД.



ОПИСАНИЕ

Оптические внутрикассетные сборки высокого качества с коннекторами MTP конструктивного исполнения (тип) Female/Male с прямой или угловой полировкой и коннекторами LC с PC или APC полировкой. Контроль геометрии методом интерферометрии. Для защиты волокна применяется фангут из цветной Hytrel трубки 900um.

СПЕЦИФИКАЦИЯ

ПАРАМЕТРЫ КАБЕЛЯ	
Количество волокон	24
Конструкция кабеля	Оптическое волокно в защитном буфере
Материал оболочки	LSZH компаунд
Цвет оболочки	12 цветов Hytrel трубка
Тип волокна	SM (OS2) или MM (OM3/OM4)
Внешний диаметр	0.9 мм
ПАРАМЕТРЫ СОЕДИНИТЕЛЕЙ	
Тип интерфейса, коннектор А	MTP24
Тип интерфейса, коннектор В	LC
Соответствие стандарту, коннектор А	IEC 61754-5, IEC 61754-7-1, IEC 61754-7-2, TIA/EIA 604-5
Соответствие стандарту, коннектор В	IEC-61754-20; TIA-604-10
Цвет соединителя, коннектор А	SM зеленый (APC) или MM аква/черный (OM3, OM4)
Цвет соединителя, коннектор В	SM зеленый (APC)/синий (UPC) или MM аква (OM3, OM4)
Цвет хвостовика, коннектор А	Черный
Цвет хвостовика, коннектор В	12 цветов
Тип полировки коннектор А	MM плоская (PC) / SM угловая (APC)
Тип полировки, коннектор В	SM UPC/APC или MM UPC
Вносимые потери, коннектор А	<0,3dB @850nm для MM; <0,3dB @1310nm для SM (в соответствии с IEC 61300-3-4, Method B)
Вносимые потери, коннектор В	<0,25dB @850nm для MM; <0,25dB @1310nm для SM (в соответствии с IEC 61300-3-4, Method B)
Обратные потери, коннектор А	> 35 dB @850nm для MM; > 50 dB @1310 для SM (в соответствии с IEC 61 300-3-6)
Обратные потери, коннектор В	> 35 dB @850nm для MM; >50 dB @1310 для UPC SM; >60 dB @1310 для APC SM (в соответствии с IEC 61 300-3-6)

Количество соединителей, А	1
Количество соединителей, В	24
Полярность	-
ТЕМПЕРАТУРНЫЙ ДИАПАЗОН ИСПОЛЬЗОВАНИЯ	
В процессе монтажа	- 5°С +50 °С
При эксплуатации	- 25°С +70 °С
При хранении	- 25°С +85 °С
МАРКИРОВКА	
	Серийный номер, артикул и наименование на этикетке на упаковке.
УПАКОВКА	
	Каждая оптическая внутрикассетная сборка в полиэтиленовом пакете. Основная упаковка – картонная коробка.